

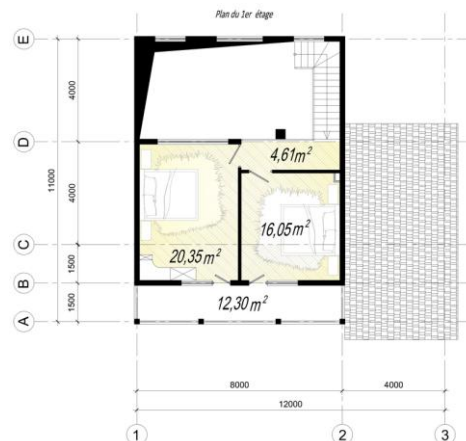
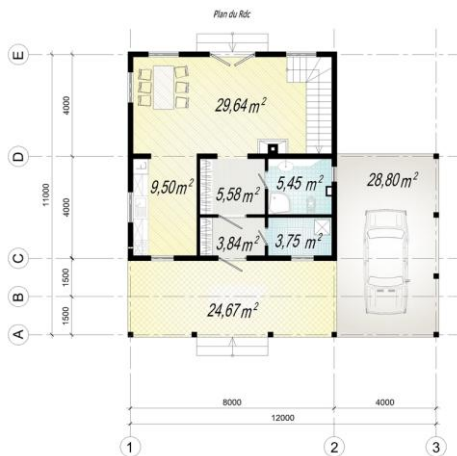
# Chopin



**79.900 euros TTC** Prix clos couvert (ou hors d'eau hors d'air)

**119.900 euros TTC** Prix «clés en main»: TOUT COMPRIS!

Maison ossature bois  
 Surface de plancher: 99,48 m<sup>2</sup>  
 Balcon : 12,3 m<sup>2</sup>  
 Terrasse : 24,67 m<sup>2</sup>  
 Garage : 28,8 m<sup>2</sup>  
 Emprise au sol: 118,27 m<sup>2</sup>  
 Niveaux: 2  
 Pièces: 3  
 Salles d'eau: 1



Notre offre comprend la fabrication, le transport, le déchargement, et le montage complet (environ 7 semaines) des éléments ci-dessous (toutes les assurances et la garantie décennale sont comprises) :

- **Structure**

Le bois utilisé est le pin première sorte, séché à un taux d'humidité 8-12%, issu de forêts certifiées FSC garantissant la promotion de la gestion responsable des forêts.

- **Murs extérieurs**, 177mm : Ossature en pin 150x60mm, OSB-3 (panneaux à copeaux orientés) 15mm/12mm, Pare-pluie (membrane en polyéthylène de haute densité), Isolant thermique laine de roche 150mm (résistance thermique R=4,3 m<sup>2</sup>.k/W), Pare-vapeur (membrane en polyéthylène de haute densité), Lisse basse 150x150mm, Eléments de fixation pour l'assemblage, Couche de peinture blanche en finition intérieure.

- **Murs intérieurs (cloisons)**, 124mm : Ossature en pin 100x60mm, OSB-3 (panneaux à copeaux orientés) 12mm, Pare-pluie (membrane en polyéthylène de haute densité), Isolant thermique laine de roche 100mm, Pare-vapeur (membrane en polyéthylène de haute densité), Lisse basse 150x150mm, Eléments de fixation pour l'assemblage, Couche de peinture blanche en finition intérieure.

- **Toiture** deux pans : Entrait 50x150mm, Poinçon 150x150mm, Contre-fiche 60x150mm, Chevrons et lattes 150x350mm, Pare-pluie (membrane en polyéthylène de haute densité), Isolant thermique laine de roche 300mm (résistance thermique de R=8,6 m<sup>2</sup>.k/W), Pare-vapeur (membrane en polyéthylène de haute densité), Contre-liteaux 50x50mm, Liteaux 11x31mm, Tasseaux 100x150mm, OSB-3 (panneaux à copeaux orientés) 12mm, Eléments de fixation pour l'assemblage.

- **Sol sur vide sanitaire** : Lambourdes 150x50mm, Film hydro-isolation (polyéthylène de haute densité), Isolant thermique laine de roche 150mm (résistance thermique de R=4,3 m<sup>2</sup>.k/W), Pare-vapeur (membrane en polyéthylène de haute densité), Solives 50mm, Plancher pin massif 27mm, Eléments de fixation pour l'assemblage, Laque pour plancher.

- **Terrasse** : Lambourdes 150x50mm, Plancher pin massif 27mm, Poteaux en madriers contrecollés 180x145mm

- **Carport** : Poteaux en madriers contrecollés 180x145m, Lambris en pin massif 16mm

- **Finitions extérieures** : Liteaux 40x40mm, Bardage en pin massif épaisseur 27 mm, Lasure teintée 4932/L024, Finition incolore anti-UV 4954/L (lasure non comprise dans la formule clos couvert)
- **Menuiseries** : 1 Baie vitrée 250x210, 2 VTX, oscillo-battantes, PVC, blanc ou marron, triple vitrage 4i14Arx4x12Arx4i, filtre UV, 11 Fenêtres oscillo-battantes, PVC, blanc ou marron double vitrage, 4x16Arx4i, 2 Portes-fenêtres oscillo-battantes, PVC, blanc ou marron double vitrage, 4x16Arx4i (garantie 5 ans).
- **Portes** : 5 Portes intérieures en bois 210x90 avec fournitures (cadres, chambranles, poignées, loquets) et 2 Portes extérieures en bois 210x90 avec fournitures (cadres, chambranles, poignées, serrures), 1 Portail de garage.
- **Escalier** : Escalier quart tournant en bois
- **Couverture** : Bac acier premium 0,5mm, couleur terre cuite avec toutes les fournitures, Gouttières polyester blanc avec descente et autres fournitures et fixations, Film hydro-isolant Strotex 110PP (garantie 10 ans).

Pour la formule « clés en main », les éléments ci-dessous sont également compris :

- **Sanitaires** : Baignoire (1m70, matériau composite, garantie 5 ans), Mitigeur bain douche, Ensemble 3 jets (garantie 8 ans), Meuble salle de bain avec vasque (avec fixations, mitigeur, siphon), WC à poser céramique blanc abattant rigide avec frein double chasse (avec pipe pour WC diam100, robinet arrêt), Evier cuisine en inox double (avec égouttoir, fixations, mitigeur, siphon)
- **Carrelage** : Carrelage sol céramique, blanc (40x40, couvrant toute la surface au sol de la salle de bain), Carrelage mur céramique blanc (27,5x40, couvrant la surface des murs de la salle de bain à h=2m et 2m<sup>2</sup> pour la cuisine)
- **Production d'eau chaude sanitaire, plomberie, eaux chaude/froide/usées** : Chauffe-eau thermodynamique capacité 200 litres (avec résistance mono-stéatite, garantie 2 ans), Alimentation eau chaude et froide, raccordements (cuisine et salle de bain), Alimentation eau froide pour machine à laver, raccordements (cuisine), Evacuation eaux usées, raccordements (cuisine et salle de bain), Pompes de circulation, Tuyauterie en PER gainé, avec raccordements (3m de tuyaux en eaux usées)

en extérieur, raccords en flexibles jusqu'au regard, regard non-fourni), Siphon de sol raccordé eaux usés pour local technique, Robinet en extérieur (côté local technique)

- **V.M.C.** : Ventilation double flux pro conforme aux normes RT2012 BBC avec sortie sur toiture et latérale, accordements gaines flexibles (garantie 3 ans).
- **Chauffage**: Poêle à bois Marque Panadoro 10,5kW type acier NIZA, Cheminée en inox (avec raccordements)
- **Electricité**
  - Local technique : Tableau électrique (normes en vigueur), Disjoncteur, 1 Lumière plafond (Simple allumage + terre), 3 Prises de courant (10/16 A + terre), 2 Boutons poussoir, Alimentation eau froide pour machine à laver et chauffe-eau, Commande VMC
  - Séjour : 2 Lumières plafond (Simple allumage + terre), 6 Prises de courant (10/16 A + terre), 3 Boutons poussoir, 1 Prise téléphone/internet, 1 Prise TV + FM
  - Cuisine : 1 Lumière plafond (Simple allumage + terre), 4 Prises de courant (10/16 A + terre), 2 Prises de courant fort (32 A + terre), 1 Bouton poussoir
  - Chambres (au nombre de 2) : 1 Lumière plafond (Simple allumage + terre), 3 Prises de courant (10/16 A + terre), 1 Bouton poussoir
  - Salle de bain : 1 Lumière plafond (Simple allumage + terre), 2 Prises de courant protégées par un dispositif différentiel 30 mA (10/16 A + terre), 1 Bouton poussoir étanche, Sèche-serviette 500W
  - Entrée/Couloir : 2 Lumières plafond (Simple allumage + terre), 4 Prises de courant (10/16 A + terre), 4 Boutons poussoir
  - En extérieur : 3 Lumières (Simple allumage + terre), 1 Prise de courant (10/16 A + terre), 3 Boutons poussoir.

**Options** (les prix sont indiqués TTC, livraison et montage compris) :

- Garage 28,8m<sup>2</sup> : 9.000 euros
- Chauffe-eau solaire (à la place du chauffe-eau thermodynamique) : sur devis (bénéficiez d'un crédit d'impôt de 32%)
- Douche (à la place de la baignoire) : sur devis
- Parquet massif (chêne, bouleau) : à partir de 4.200 euros
- Parquet stratifié : à partir de 1.700 euros
- Finition extérieure (à la place du bardage bois) pvc : à partir de 2.200 euros
- Finition extérieure en mélèze : 4.200 euros
- Finition extérieure en crépi : sur devis
- Couverture toiture tuiles terre cuites ou ardoise : sur devis
- Volets bois ou pvc : 4.700 euros
- Volets roulants : sur devis
- Fenêtres de toit Vélux : sur devis

