

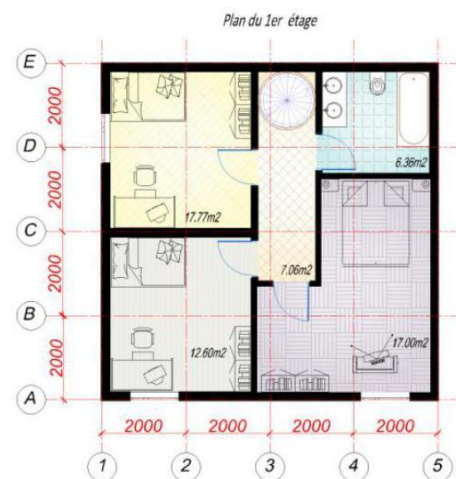
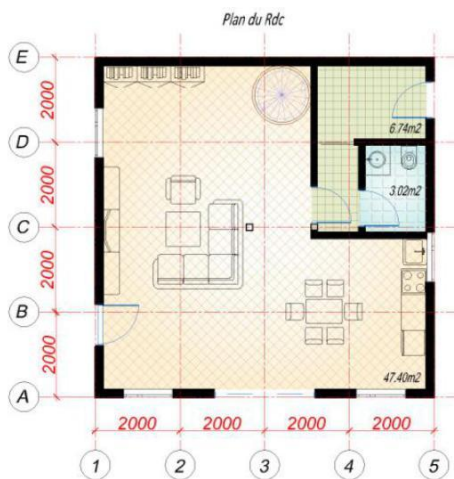
Ravel-2



74.900 euros TTC Prix clos couvert (ou hors d'eau hors d'air)

109.900 euros TTC Prix «clés en main»: TOUT COMPRIS!

Maison ossature bois
 Surface de plancher: 112,00 m²
 Emprise au sol: 64,00 m²
 Niveaux: 2
 Pièces: 4
 Salles d'eau: 2



Notre offre comprend la fabrication, le transport, le déchargement, le montage complet de toutes les éléments mentionnés ci-dessous.

Le bois utilisé est le pin première sorte, séché à un taux d'humidité 8-12%, issu de forêts certifiées FSC garantissant la promotion de la gestion responsable des forêts

- **Structure**
 - **Murs extérieurs**, 177mm : Ossature en pin 150x60mm, OSB-3 (panneaux à copeaux orientés) 15mm/12mm, Pare-pluie (membrane en polyéthylène de haute densité), Isolant thermique laine de roche 150mm (résistance thermique $R=4,3$ m².k/W), Pare-vapeur (membrane en polyéthylène de haute densité), Lisse basse 150x150mm, Eléments de fixation pour l'assemblage.
 - **Murs intérieurs (cloisons)**, 124mm : Ossature en pin 100x60mm, OSB-3 (panneaux à copeaux orientés) 12mm, Isolant thermique laine de roche 100mm, Pare-vapeur (membrane en polyéthylène de haute densité), Lisse basse 100x60mm, Eléments de fixation pour l'assemblage.
 - **Toiture** deux pans, 25% : Entrait 50x150mm, Poinçon 150x150mm, Contre-fiche 60x150mm, Chevrons 200x100mm, Pare-pluie (membrane en polyéthylène de haute densité), Isolant thermique laine de roche 200mm (résistance thermique de $R=5,73$ m².k/W), Pare-vapeur (membrane en polyéthylène de haute densité), Liteaux 110x31mm, Tasseaux 100x150mm, OSB-3 (panneaux à copeaux orientés) 12mm, Eléments de fixation pour l'assemblage.
 - **Panneaux de plafond haut**, 224mm: Poutres, 200x100mm, Isolant thermique laine de roche, 200mm (résistance thermique de $R=5,73$ m².k/W), Pare-vapeur (membrane en polyéthylène de haute densité), OSB-3 (panneaux à copeaux orientés) 12mm
 - **Plafond de combles**, 100mm: Poutres 100x50mm, Isolant thermique laine de roche, 100mm (résistance thermique de $R=2,86$ m².k/W), Pare-vapeur (membrane en polyéthylène de haute densité)
 - **Sol sur dalle béton** : Film hydro-isolation (polyéthylène de haute densité), revêtement du sol parquet ou stratifié 14mm, sous-couche pour parquet 5mm, Eléments de fixation pour l'assemblage, Laque pour plancher.
- **Finitions extérieures** : Liteaux 50x50mm, Bardage en pin massif épaisseur 19 mm, Lasure teintée 4932/L024, Finition incolore anti-UV 4954/L (lasure non comprise dans la formule clos couvert)
- **Finitions intérieures** : Lattage en pin, 40x30mm, Doublage en BA13 NF, hydrofuge, coupe-feu pour pièces spécifiques, Parquet en pin, ép.12mm, Sous-couche pour parquet, ép.3mm, 2 couches de peinture intérieur blanc sur supports bois
- **Menuiseries** : 1 Baie vitrée 250x210, 4 VTX, 2 battantes 2 fixes, PVC, blanc ou marron, triple vitrage 4i14Arx4x12Arx4i, filtre UV, et 6 Fenêtres, 150x120, 2 VTX, oscillo-battantes, PVC, blanc ou marron double vitrage, 4x16Arx4i (garantie 5 ans), 1 Fenêtre, 120x120, 2 VTX, oscillo-battantes, PVC, blanc ou marron double vitrage, 4x16Arx4i (garantie 5 ans).
- **Portes** : 7 Portes intérieures en bois 204x83 avec fournitures (cadres, chambranles, poignées, loquets) et 2 Portes extérieures en bois 215x93 avec fournitures (cadres, chambranles, poignées, serrures)
- **Escalier en bois**
- **Couverture** : Bac acier premium 0,5mm, couleur terre cuite avec toutes les fournitures, Gouttières polyester 25/80 avec descentes et autres fournitures et fixations, Ecran sous-couverture HRV-II

Pour la formule « clés en main », les éléments ci-dessous sont également compris :

- **Sanitaires** : Baignoire (1m70, matériau composite, garantie 5 ans), Mitigeur bain douche, Ensemble 3 jets (garantie 8 ans), 2 Meubles salle de bain avec vasque (avec fixations, mitigeur, siphon), 2 WC à poser céramique blanc abattant rigide avec frein double chasse (avec pipe pour WC diam100, robinet arrêté), Evier cuisine en inox double (avec égouttoir, fixations, mitigeur, siphon)
- **Carrelage** : Carrelage sol céramique, blanc (40x40, couvrant toute la surface au sol de la salle de bain), Carrelage mur céramique blanc (27,5x40, couvrant la surface des murs de la salle de bain à h=2m et 2m² pour la cuisine)
- **Production d'eau chaude sanitaire, plomberie, eaux chaude/froide/usées** : Chauffe-eau thermodynamique capacité 200 litres (avec résistance mono-stéatite, garantie 2 ans), Alimentation eau chaude et froide, raccordements (cuisine et salle de bain), Alimentation eau froide pour machine à laver, raccordements (cuisine), Evacuation eaux usées, raccordements (cuisine et salle de bain), Pompes de circulation, Tuyauterie en PER gainé, avec raccordements (3m de tuyaux en eaux usées en extérieur, raccords en flexibles jusqu'au regard, regard non-fourni), Siphon de sol raccordé eaux usés pour local technique, Robinet en extérieur (côté local technique)

- **V.M.C.** : Ventilation simple flux avec sortie sur toiture, accords gains flexibles (garantie 3 ans), 4 bouches d`extraction.
- **Chauffage**: Poêle à bois 10,5kW type acier ou similaire, Cheminée en inox (avec raccords)
- **Electricité**
 - Local technique : Tableau électrique (normes en vigueur), Disjoncteur, 1 Lumière plafond (Simple allumage + terre), 3 Prises de courant (10/16 A + terre), 2 Boutons poussoir, Alimentation eau froide pour machine à laver et chauffe-eau, Commande VMC
 - Séjour : 3 Lumières plafond (Simple allumage + terre), 10 Prises de courant (10/16 A + terre), 4 Boutons poussoir, 1 Prise téléphone/internet, 1 Prise TV + FM
 - Cuisine : 1 Lumière plafond (Simple allumage + terre), 4 Prises de courant (10/16 A + terre), 2 Prises de courant fort (32 A + terre), 1 Bouton poussoir
 - Chambres (au nombre de 3) : 1 Lumière plafond (Simple allumage + terre), 3 Prises de courant (10/16 A + terre), 1 Bouton poussoir
 - Salles d'eau (au nombre de 2) : 1 Lumière plafond (Simple allumage + terre), 2 Prises de courant protégées par un dispositif différentiel 30 mA (10/16 A + terre), 1 Bouton poussoir étanche, Sèche-serviette 500W
 - En extérieur : 3 Lumières (Simple allumage + terre), 1 Prise de courant (10/16 A + terre), 3 Boutons poussoir.

Options (les prix sont indiqués TTC, livraison et montage compris) :

- Garage 25,6m² : 9.000 euros
- Carport 25,6m² : 5.500 euros
- Terrasse couverte 24m² : 3.300 euros
- Chauffe-eau solaire (à la place du chauffe-eau thermodynamique) : sur devis (bénéficiez d'un crédit d'impôt de 32%)
- Douche (à la place de la baignoire) : sur devis
- Parquet massif (chêne, bouleau) : à partir de 4.400 euros
- Finition extérieure (à la place du bardage bois) pvc : à partir de 2.200 euros
- Finition extérieure en mélèze : 4.200 euros
- Finition extérieure en crépi : sur devis
- Couverture toiture tuiles terre cuites ou ardoise : sur devis
- Volets bois ou pvc : 2.700 euros
- Volets roulants : sur devis
- Fenêtres de toit Vélux : sur devis



